

BUDYNEK №6
4 POKOJE +HOBBY
POWIERZCHNIA 133,62m²
+TARAS 25.80m²
+GARAŻ 17.40m²

PARTER

6

SPIS POMIESZCZEŃ

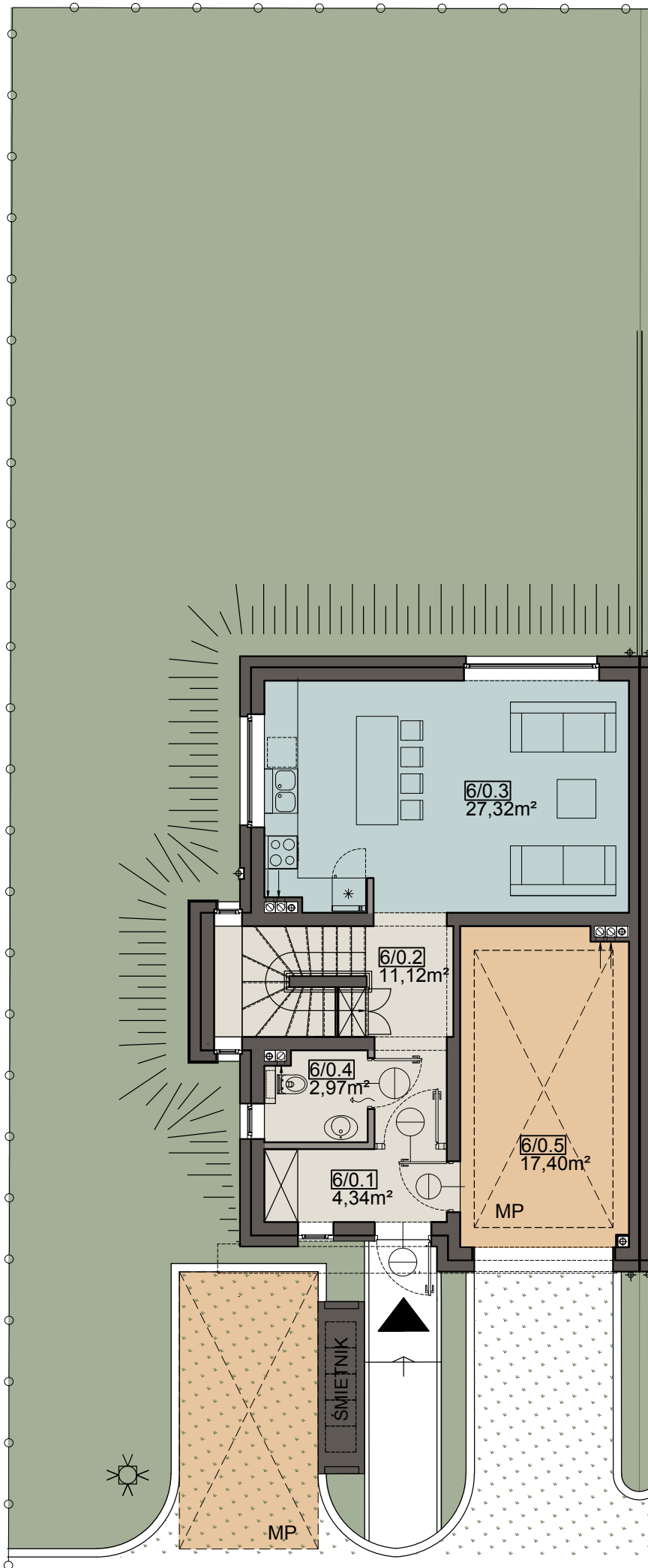
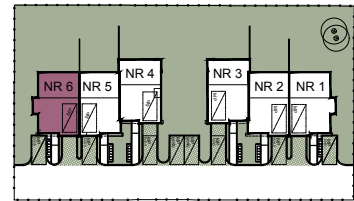
6/0.1 PRZEDSIONEK	4,34m ²
6/0.2 KOMUNIKACJA	11,12m ²
6/0.3 P.DZIENNY+ANEKS KUCH.	27,32m ²
6/0.4 TOALETA	2,97m ²
6/0.5 GARAŻ	17,40m ²

POWIERZCHNIA DZIAŁKI ok. 317 m²
TEREN ZIELONY ok. 197 m²
(do wyłącznego użytkowania bud.6)
MP - MIEJSCE POSTOJOWE



0 1m 2m

SCHEMAT



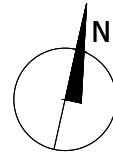
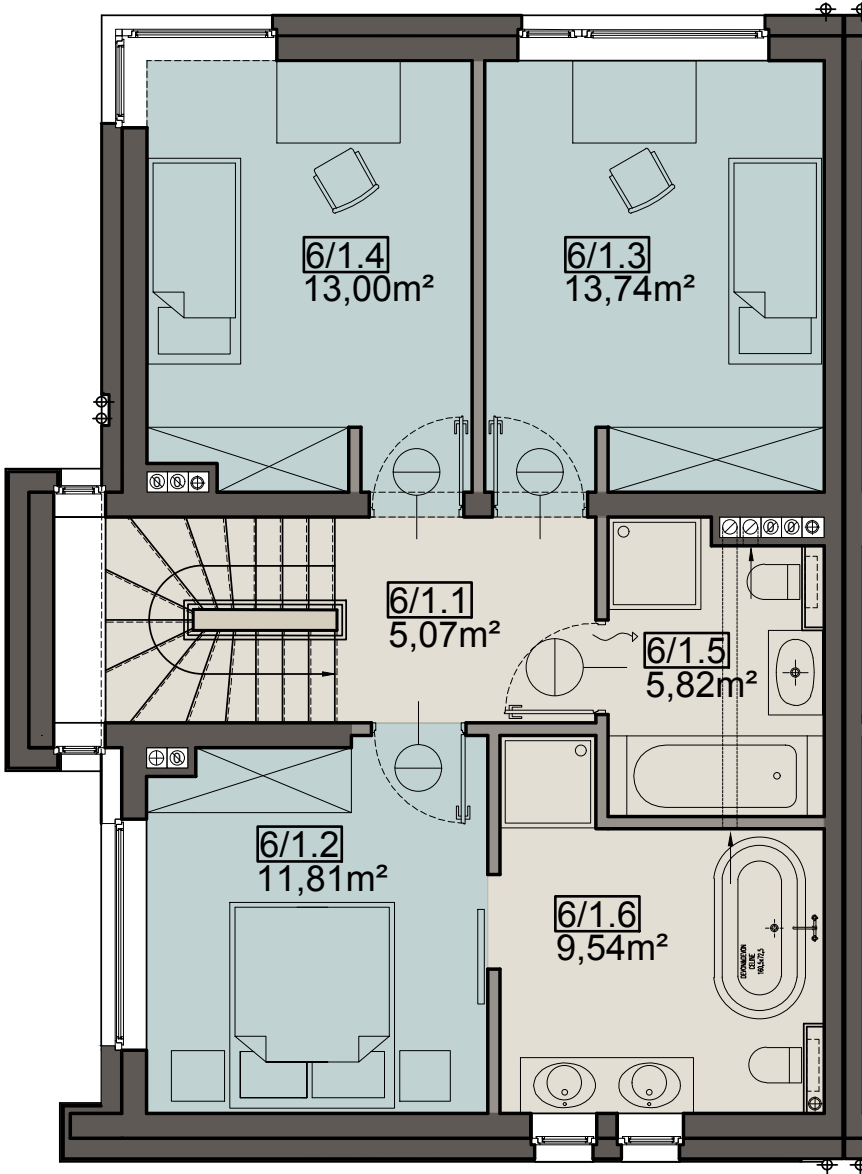
BUDYNEK N°6
4 POKOJE +HOBBY
POWIERZCHNIA 133,62m²
+TARAS 25.80m²
+GARAŻ 17.40m²

6

1.PIĘTRO

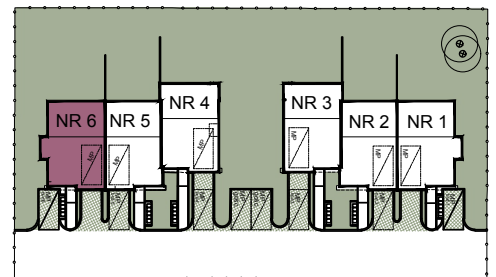
SPIS POMIESZCZEŃ

6/1.1 KOMUNIKACJA	5,07m ²
6/1.2 SYPIALNIA 1	11,81m ²
6/1.3 SYPIALNIA 2	13,74m ²
6/1.4 SYPIALNIA 3	13,00m ²
6/1.5 ŁAZIENKA 1	5,82m ²
6/1.6 ŁAZIENKA 2	9,54m ²



0 1m 2m

SCHEMAT



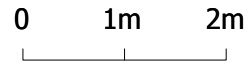
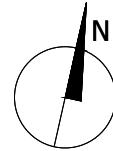
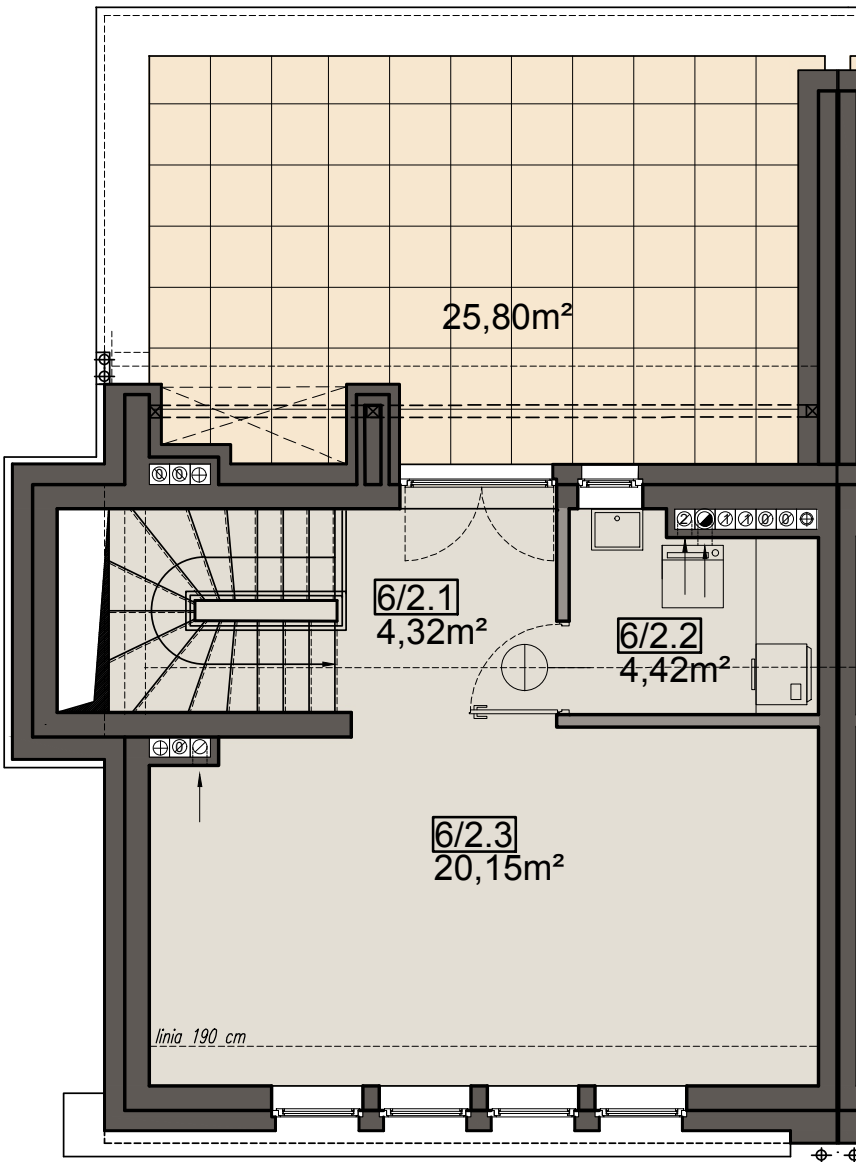
BUDYNEK N°6
 4 POKOJE +HOBBY
 POWIERZCHNIA 133,62m²
 +TARAS 25.80m²
 +GARAŻ 17.40m²

6

PODDASZE

SPIS POMIESZCZEŃ

6/2.1 KOMUNIKACJA	4,32m ²
6/2.2 POM. TECHNICZNE	4,42m ²
6/2.3 HOBBY	20,15m ²
TARAS	25,80m ²



SCHEMAT

