

BUDYNEK №5
4 POKOJE +HOBBY
POWIERZCHNIA 130,94m²
+GARAŻ 17.40m²
+TARAS 25.80m²

PARTER

5

SPIS POMIESZCZEŃ

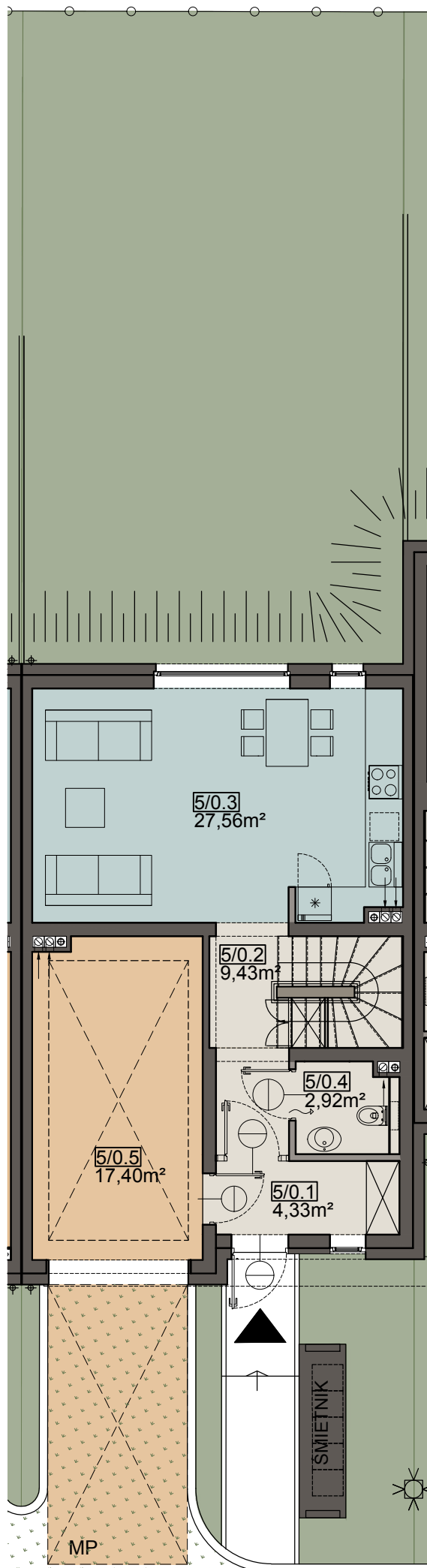
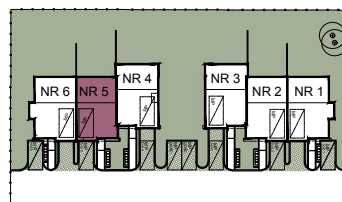
5/0.1 PRZEDSIONEK	4,33m ²
5/0.2 KOMUNIKACJA	9,43m ²
5/0.3 P.DZIENNY+ANEKS KUCH.	27,56m ²
5/0.4 TOALETA	2,92m ²
5/0.5 GARAŻ	17,40m ²

POWIERZCHNIA DZIAŁKI ok. 194,6 m²
TEREN ZIELONY ok. 92,6 m²
(do wyłącznego użytkowania bud.5)
MP - MIEJSCE POSTOJOWE



0 1m 2m

SCHEMAT



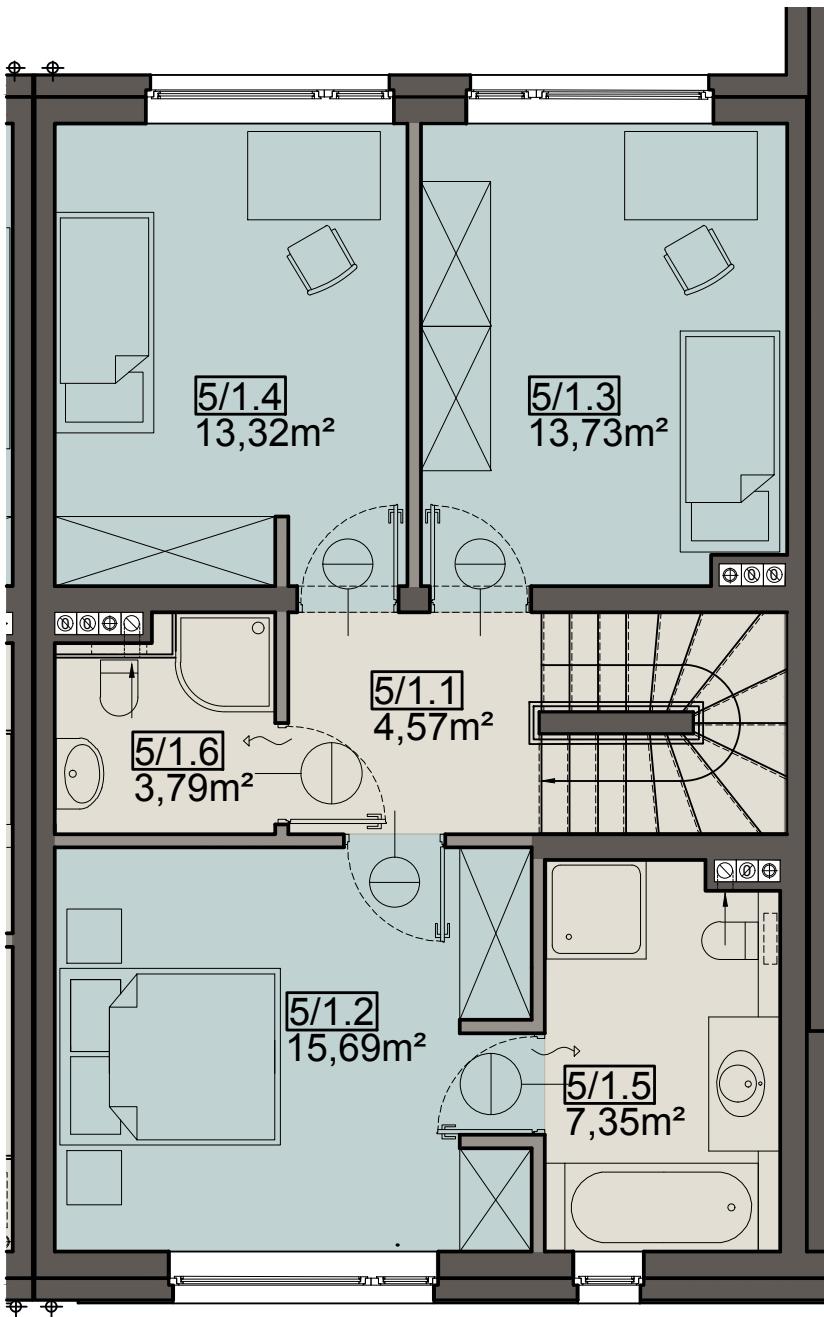
BUDYNEK №5
4 POKOJE +HOBBY
POWIERZCHNIA 130,94m²
+GARAŻ 17.40m²
+TARAS 25.80m²

5

1.PIĘTRO

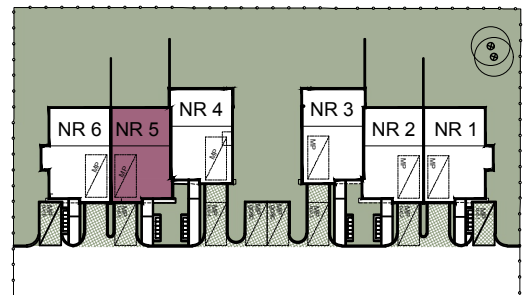
SPIS POMIESZCZEŃ

5/1.1 PKOMUNIKACJA	4,57m ²
5/1.2 SYPIALNIA 1	15,69m ²
5/1.3 SYPIALNIA 3	13,73m ²
5/1.4 SYPIALNIA 2	13,32m ²
5/1.5 ŁAZIENKA 1	7,35m ²
5/1.6 ŁAZIENKA 2	3,79m ²



0 1m 2m

SCHEMAT



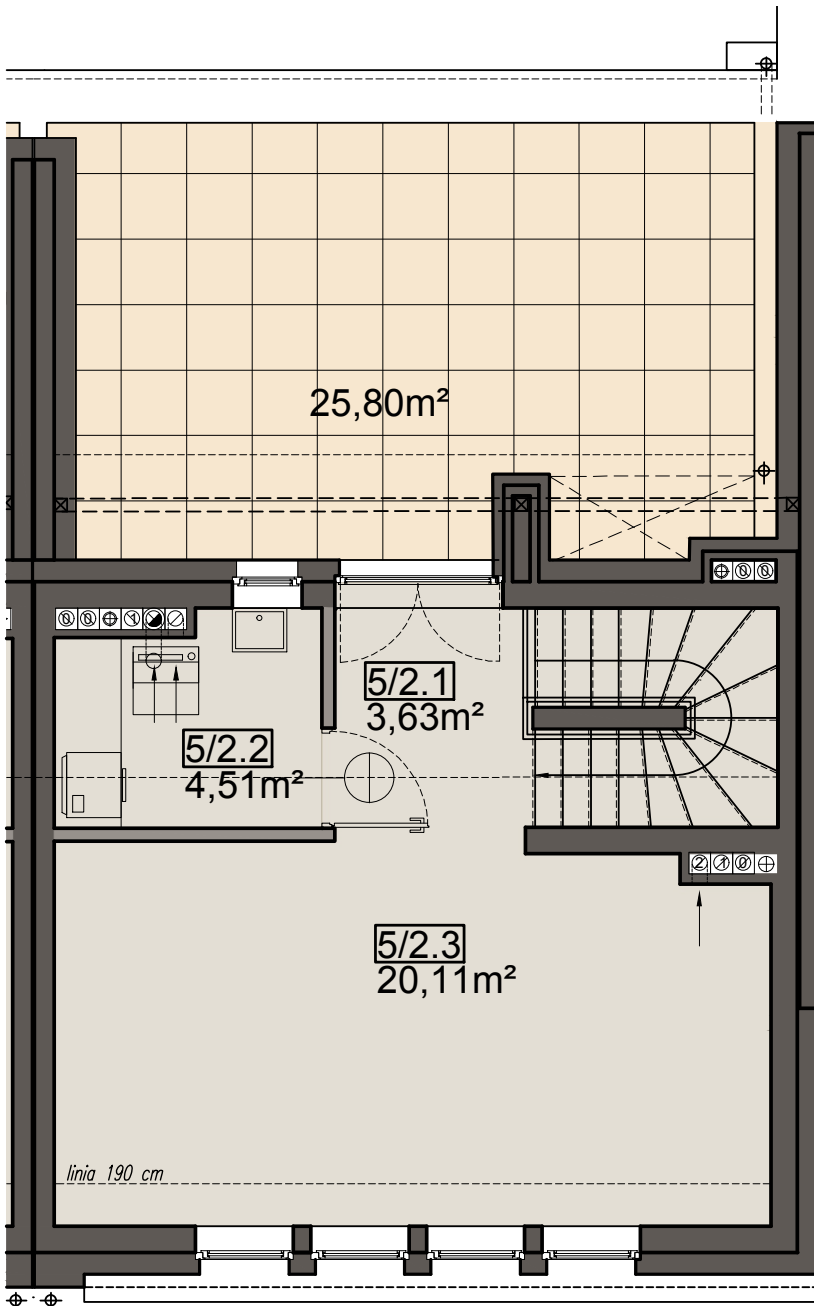
BUDYNEK №5
4 POKOJE +HOBBY
POWIERZCHNIA 130,94m²
+GARAŻ 17.40m²
+TARAS 25.80m²

PODDASZE

5

SPIS POMIESZCZEŃ

5/2.1 KOMUNIKACJA	3,63m ²
5/2.2 POM.TECHNICZNE	4,51m ²
5/2.3 HOBBY	20,11m ²
TARAS	25,80m ²



0 1m 2m

SCHEMAT

