

BUDYNEK №4  
 4 POKOJE +HOBBY  
 POWIERZCHNIA 127,30 m<sup>2</sup>  
 +GARAŻ 17.13 m<sup>2</sup>  
 +TARAS 25.80 m<sup>2</sup>

4

PARTER

SPIS POMIESZCZEŃ

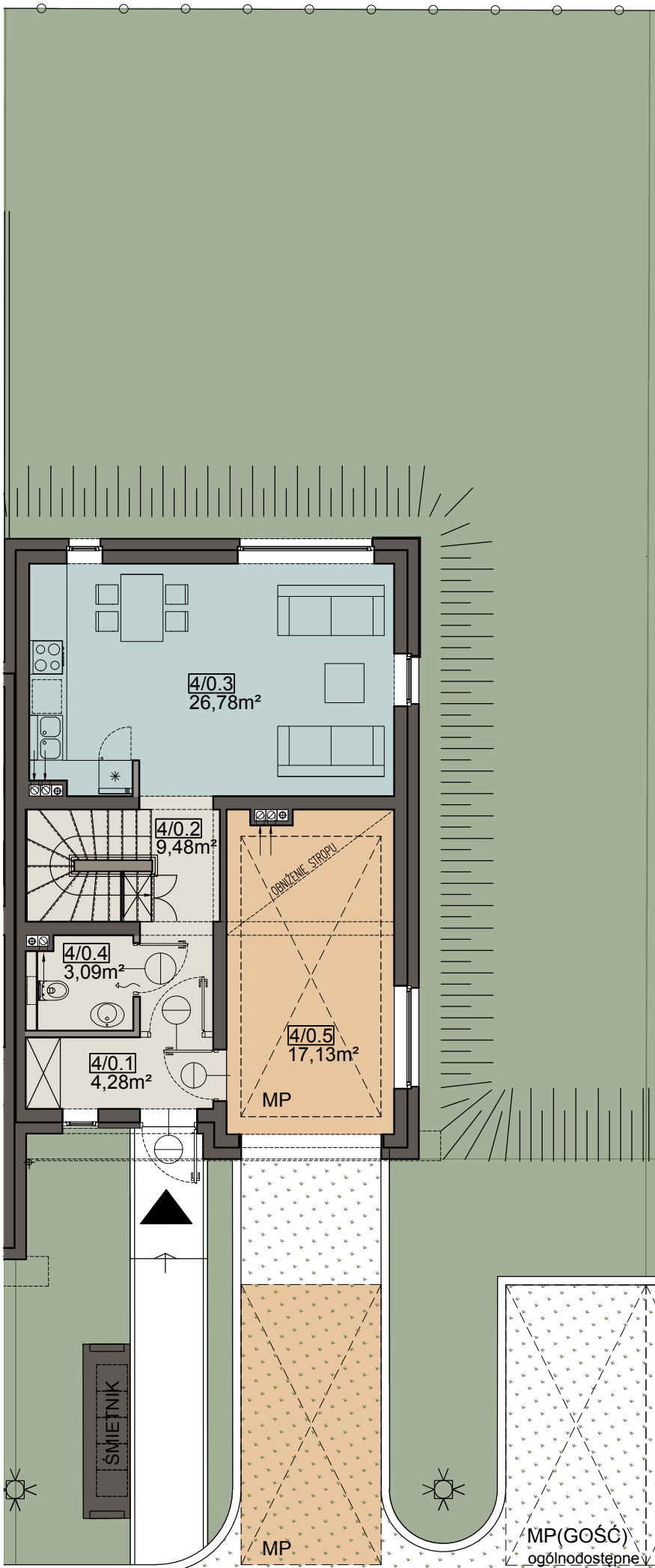
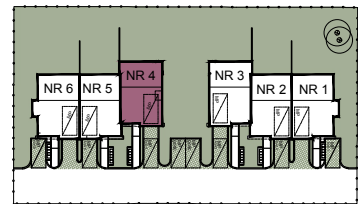
4/0.1 PRZEDSIONEK	4,28m <sup>2</sup>
4/0.2 KOMUNIKACJA	9,48m <sup>2</sup>
4/0.3 P.DZIENNY+ANEKS KUCH.	26,78m <sup>2</sup>
4/0.4 TOALETA	3,09m <sup>2</sup>
4/0.5 GARAŻ	17,13m <sup>2</sup>

POWIERZCHNIA DZIAŁKI ok. 315 m<sup>2</sup>  
 TEREN ZIELONY ok. 186,6 m<sup>2</sup>  
 (do wyłącznego użytkowania bud.4)  
 MP - MIEJSCE POSTOJOWE



0 1m 2m

SCHEMAT



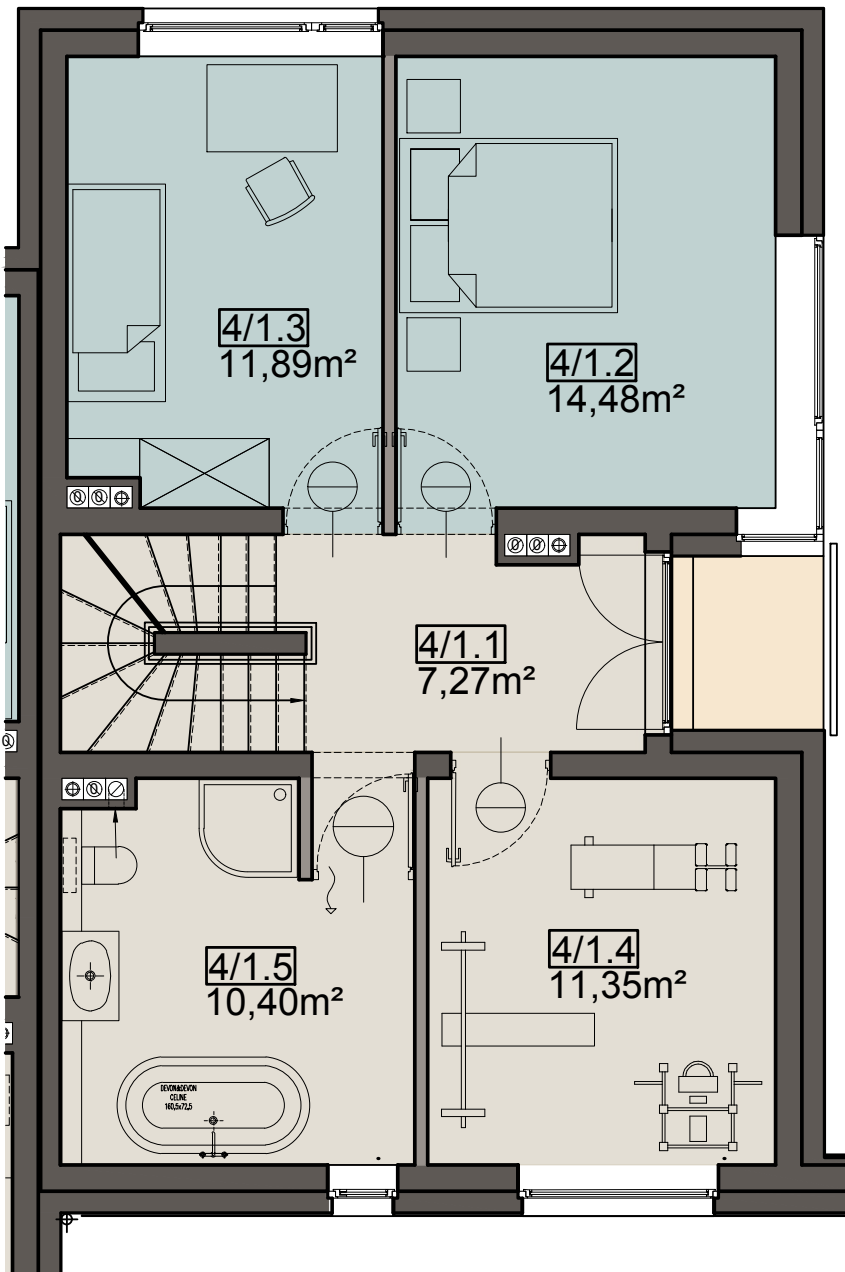
BUDYNEK №4  
4 POKOJE +HOBBY  
POWIERZCHNIA 127,30 m<sup>2</sup>  
+GARAŻ 17.13 m<sup>2</sup>  
+TARAS 25.80 m<sup>2</sup>

4

## 1.PIĘTRO

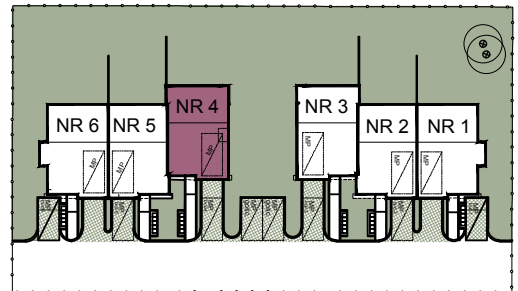
### SPIS POMIESZCZEŃ

4/1.1 KOMUNIKACJA	7,27m <sup>2</sup>
4/1.2 SYPIALNIA 1	14,48m <sup>2</sup>
4/1.3 SYPIALNIA 2	11,89m <sup>2</sup>
4/1.4 POM.FITNESS	11,35m <sup>2</sup>
4/1.5 ŁAZIENKA	10,40m <sup>2</sup>



0 1m 2m

### SCHEMAT



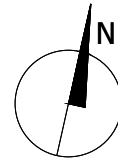
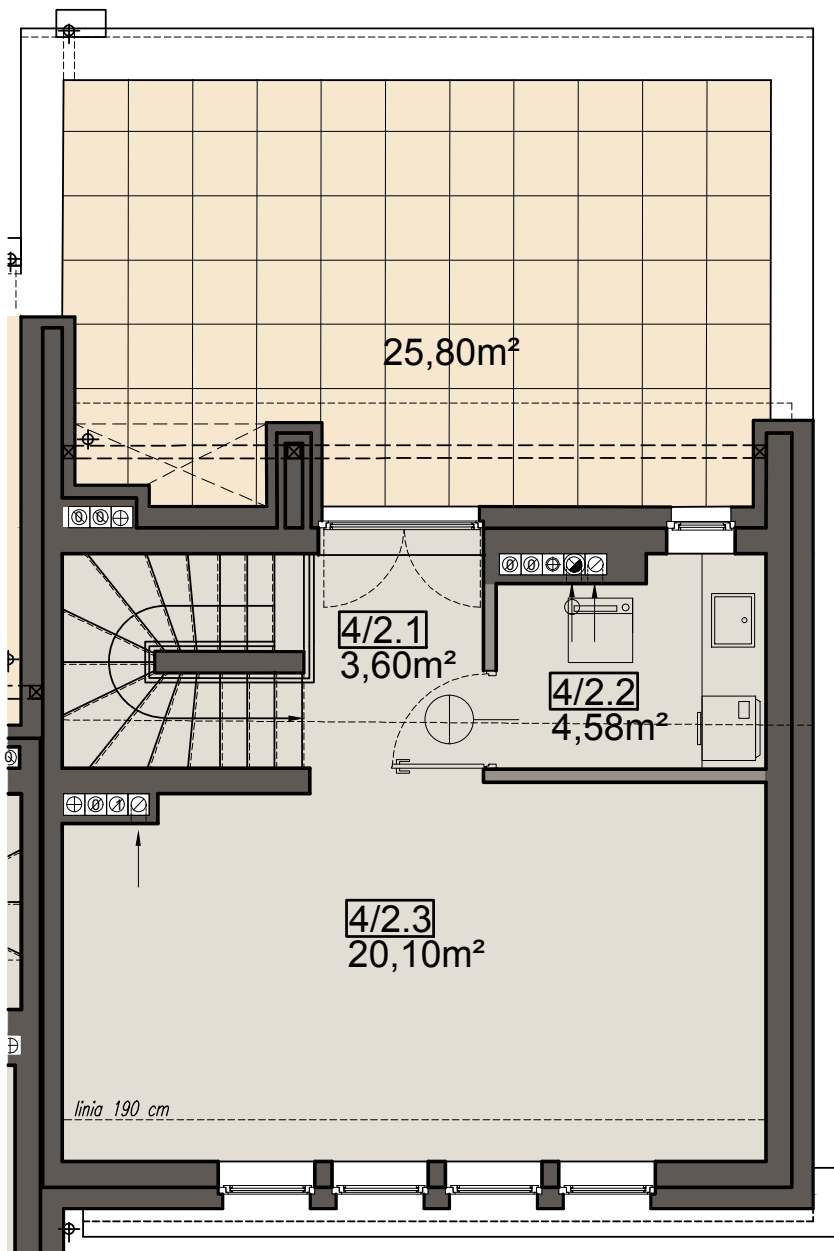
BUDYNEK №4  
4 POKOJE +HOBBY  
POWIERZCHNIA 127,30 m<sup>2</sup>  
+GARAŻ 17.13 m<sup>2</sup>  
+TARAS 25.80 m<sup>2</sup>

## PODDASZE

# 4

### SPIS POMIESZCZEŃ

4/2.1 KOMUNIKACJA	3,60m <sup>2</sup>
4/2.2 POM. TECHNICZNE	4,58m <sup>2</sup>
4/2.3 HOBBY	20,10m <sup>2</sup>
TARAS	25,80m <sup>2</sup>



0 1m 2m

### SCHEMAT

