

BUDYNEK №3
4 POKOJE + HOBBY
POWIERZCHNIA 129,28 m²
+GARAŻ 17,13 m²
+TARAS 25,80 m²

PARTER

3

SPIS POMIESZCZEŃ

3/0.1 PRZEDSIONEK	4,28m ²
3/0.2 KOMUNIKACJA	9,48m ²
3/0.3 P.DZIENNY+ANEKS KUCH.	26,78m ²
3/0.4 TOALETA	3,09m ²
3/0.5 GARAŻ	17,13m ²

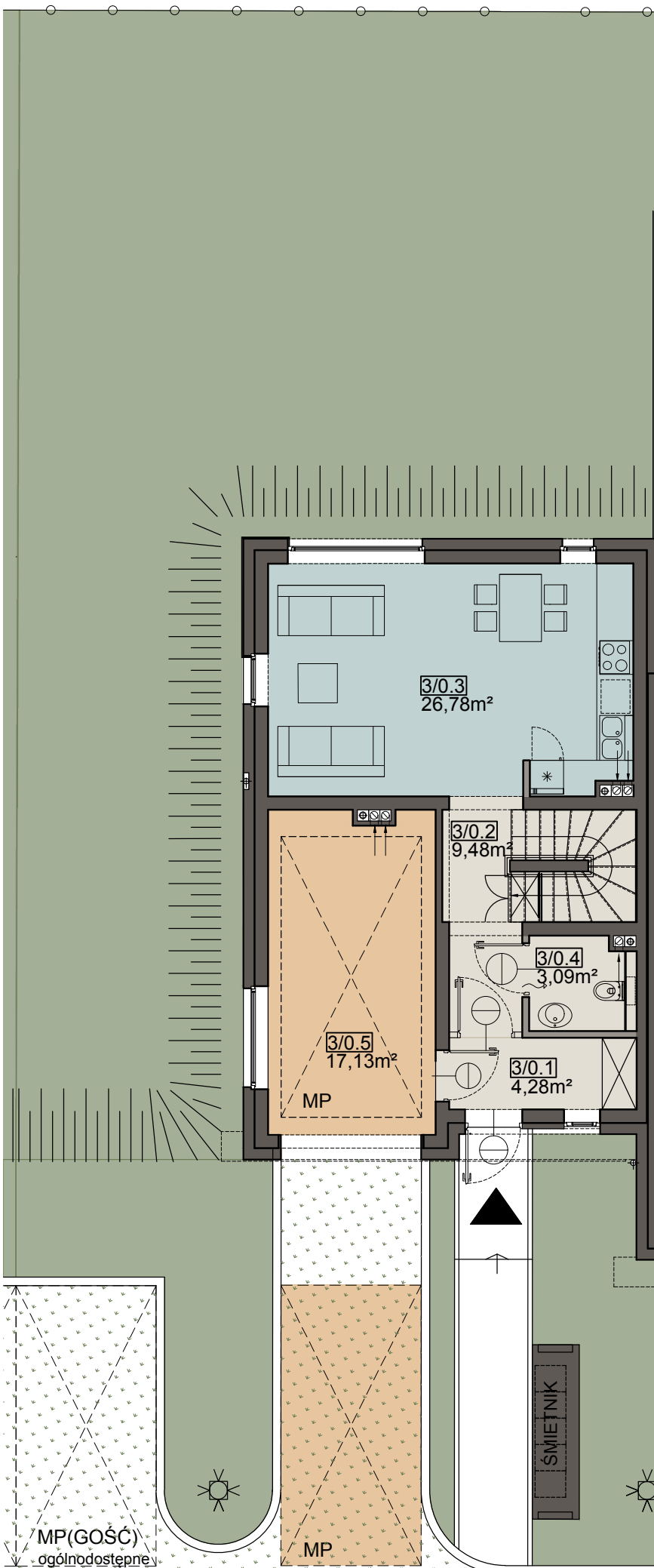
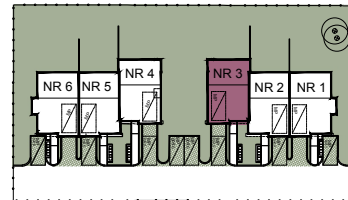
POWIERZCHNIA DZIAŁKI ok. 314 m²
TEREN ZIELONY ok. 185,7 m²
(do wyłącznego użytkowania bud.3)
MP - MIEJSCE POSTOJOWE



0 1m 2m



SCHEMAT



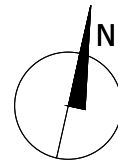
BUDYNEK N°3
4 POKOJE + HOBBY
POWIERZCHNIA 129,28 m²
+GARAŻ 17.13 m²
+TARAS 25.80 m²

3

1.PIĘTRO

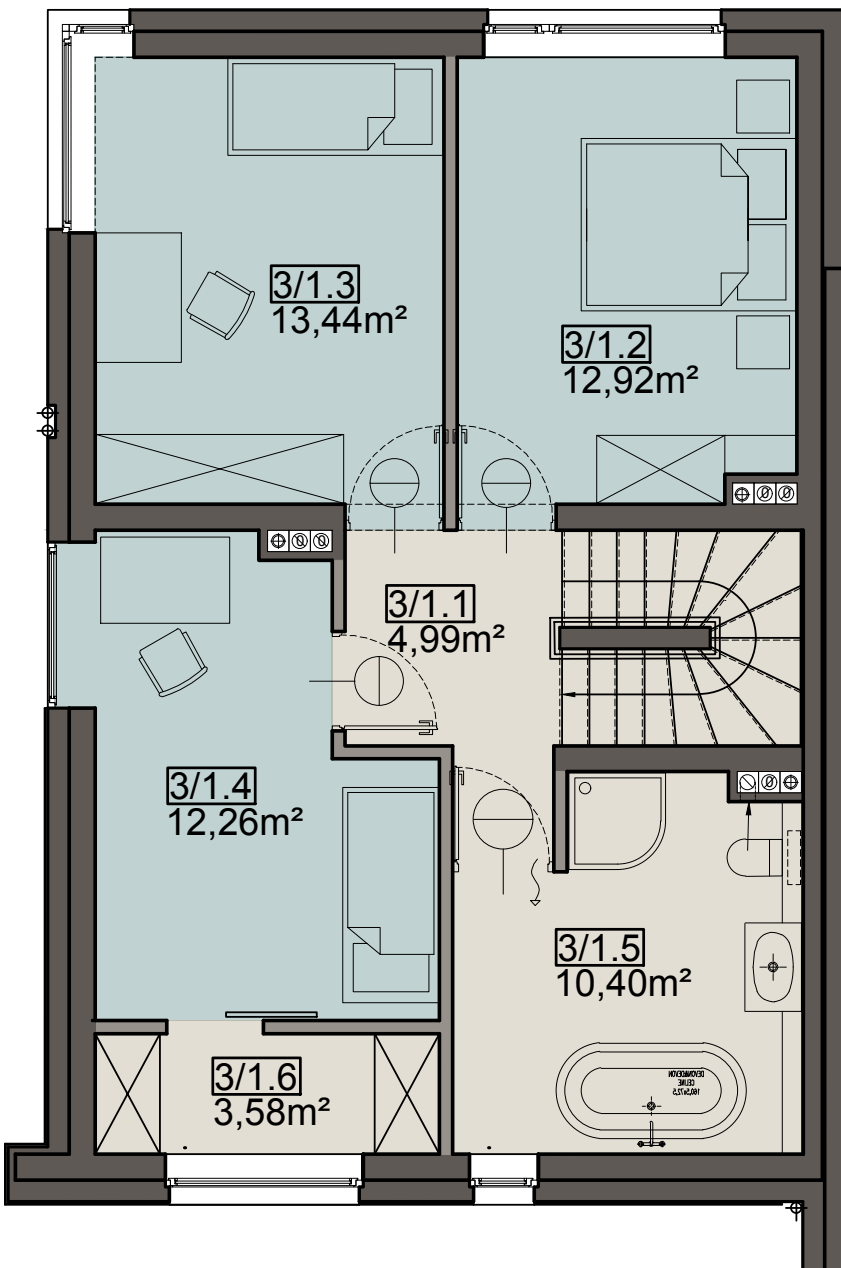
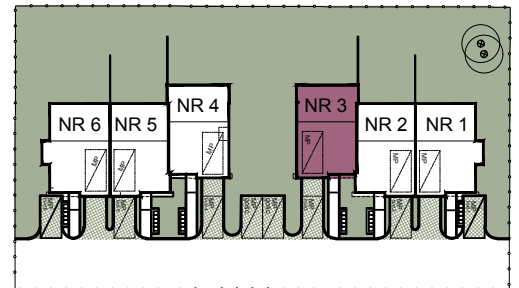
SPIS POMIESZCZEŃ

3/1.1 KOMUNIKACJA	4,99m ²
3/1.2 SYPIALNIA 1	12,92m ²
3/1.3 SYPIALNIA 2	13,44m ²
3/1.4 SYPIALNIA 3	12,26m ²
3/1.5 ŁAZIENKA	10,40m ²
3/1.6 GARDEROBA	3,58m ²



0 1m 2m

SCHEMAT



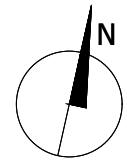
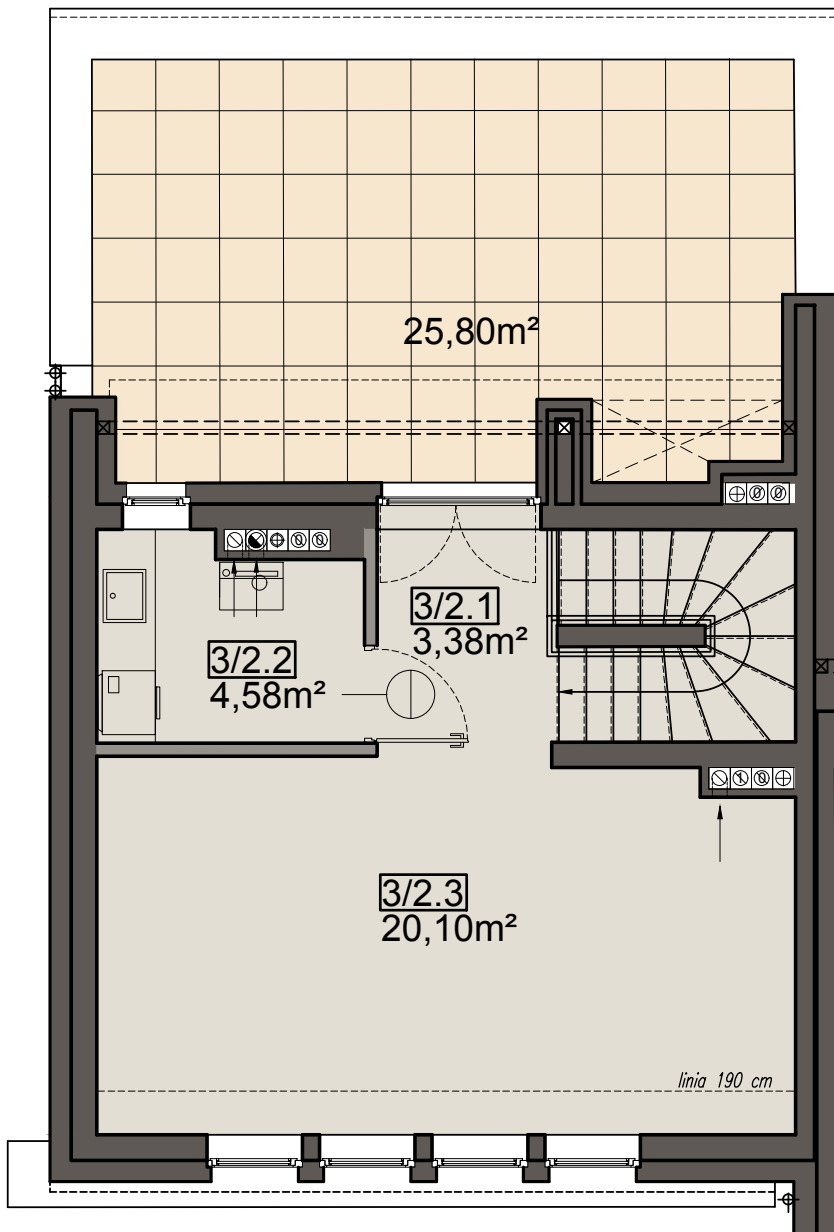
BUDYNEK №3
4 POKOJE + HOBBY
POWIERZCHNIA 129,28 m²
+GARAŻ 17.13 m²
+TARAS 25.80 m²

PODDASZE

3

SPIS POMIESZCZEŃ

3/2.1 KOMUNIKACJA	3,38m ²
3/2.2 POM. TECHNICZNE	4,58m ²
3/2.3 HOBBY	20,10m ²
TARAS	25,80m ²



0 1m 2m

SCHEMAT

