

BUDYNEK N°2
4 POKOJE +HOBBY
POWIERZCHNIA 130,94 m²
+GARAŻ 17.40 m²
+TARAS 25.80 m²

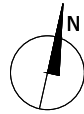
PARTER

2

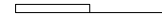
SPIS POMIESZCZEŃ

2/0.1 PRZEDSIONEK	4,33m ²
2/0.2 KOMUNIKACJA	9,43m ²
2/0.3 P.DZIENNY+ANEKS KUCH.	27,56m ²
2/0.4 TOALETA	2,92m ²
2/0.5 GARAŻ	17,40m ²

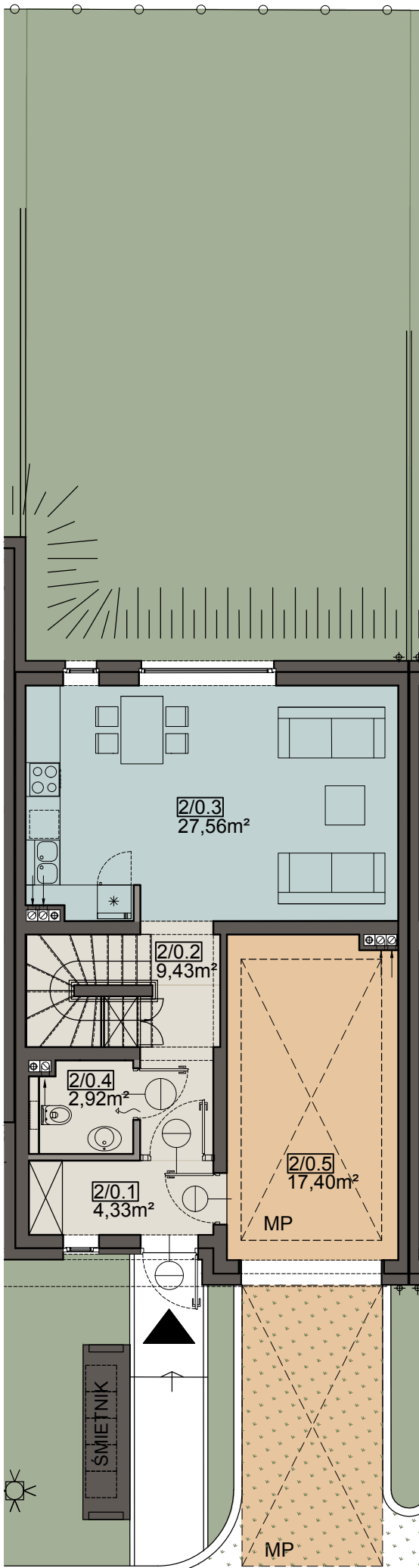
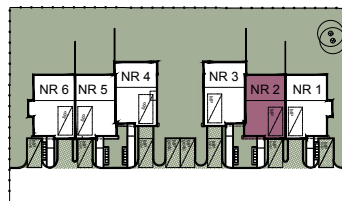
POWIERZCHNIA DZIAŁKI ok. 193,5 m²
TEREN ZIELONY ok. 90,80 m²
(do wyłącznego użytkowania bud.2)
MP - MIEJSCE POSTOJOWE

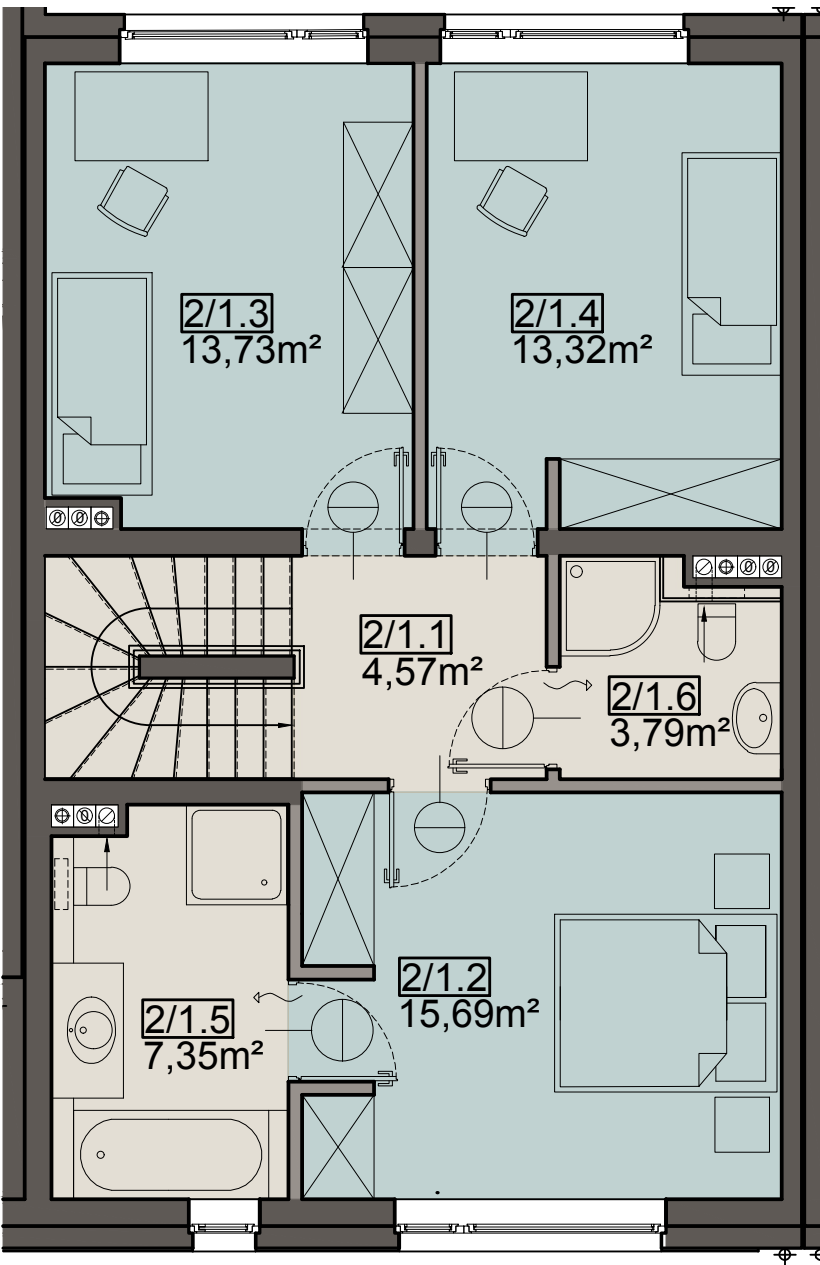


0 1m 2m



SCHEMAT





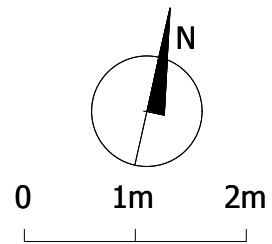
BUDYNEK №2
 4 POKOJE +HOBBY
 POWIERZCHNIA 130,94 m²
 +GARAŻ 17.40 m²
 +TARAS 25.80 m²

2

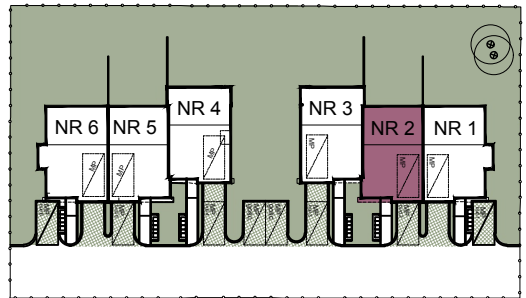
1.PIĘTRO

SPIS POMIESZCZEŃ

2/1.1 KOMUNIKACJA	4,57m ²
2/1.2 SYPIALNIA 1	15,69m ²
2/1.3 SYPIALNIA 3	13,73m ²
2/1.4 SYPIALNIA 2	13,32m ²
2/1.5 ŁAZIENKA 1	7,35m ²
2/1.6 ŁAZIENKA 2	3,79m ²



SCHEMAT



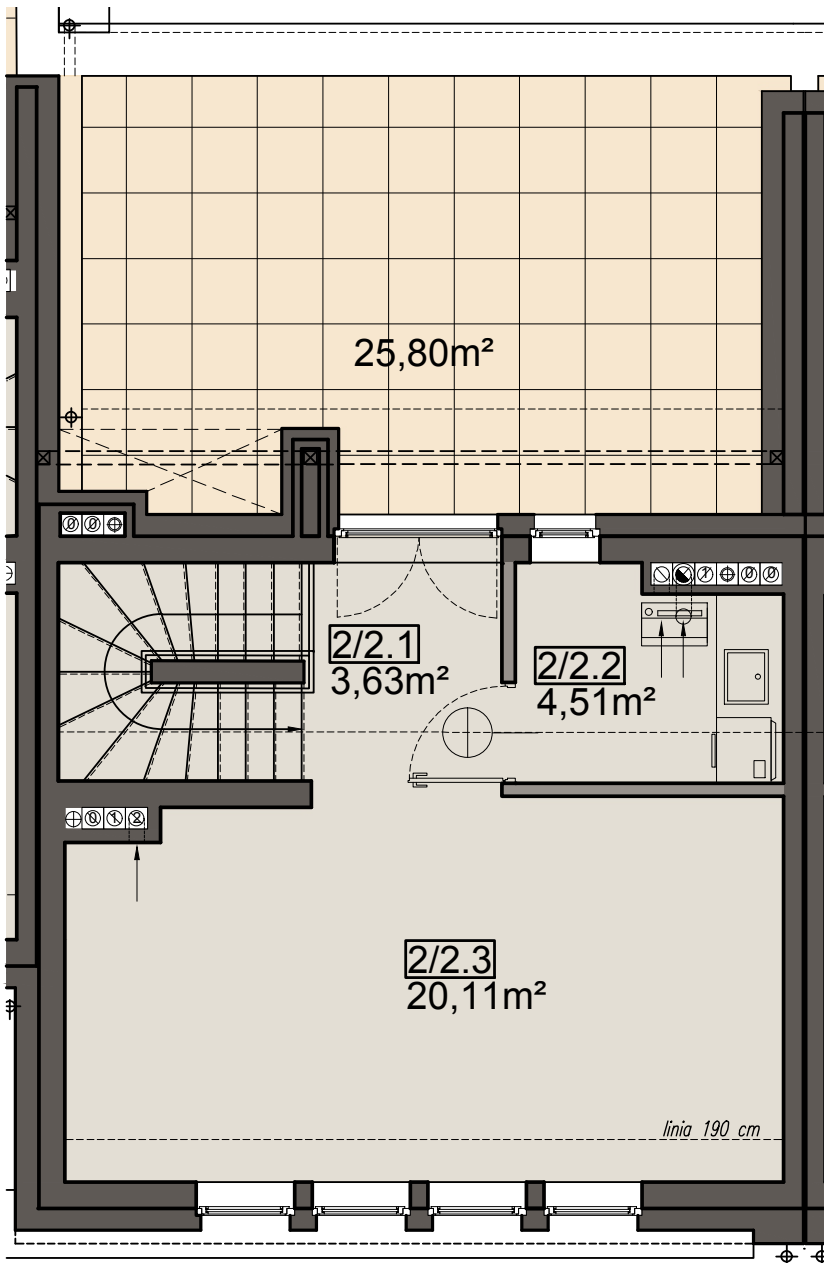
BUDYNEK №2
4 POKOJE +HOBBY
POWIERZCHNIA 130,94 m²
+GARAŻ 17.40 m²
+TARAS 25.80 m²

PODDASZE

2

SPIS POMIESZCZEŃ

2/2.1 KOMUNIKACJA	3,63m ²
2/2.2 POM.TECHNICZNE	4,51m ²
2/2.3 HOBBY	20,11m ²
TARAS	25,80m ²



0 1m 2m

SCHEMAT

