

BUDYNEK №1
4 POKOJE+HOBBY
POWIERZCHNIA 133,61 m²
+GARAŻ 17,40 m²
+TARAS 25,80 m²

PARTER

1

SPIS POMIESZCZEŃ

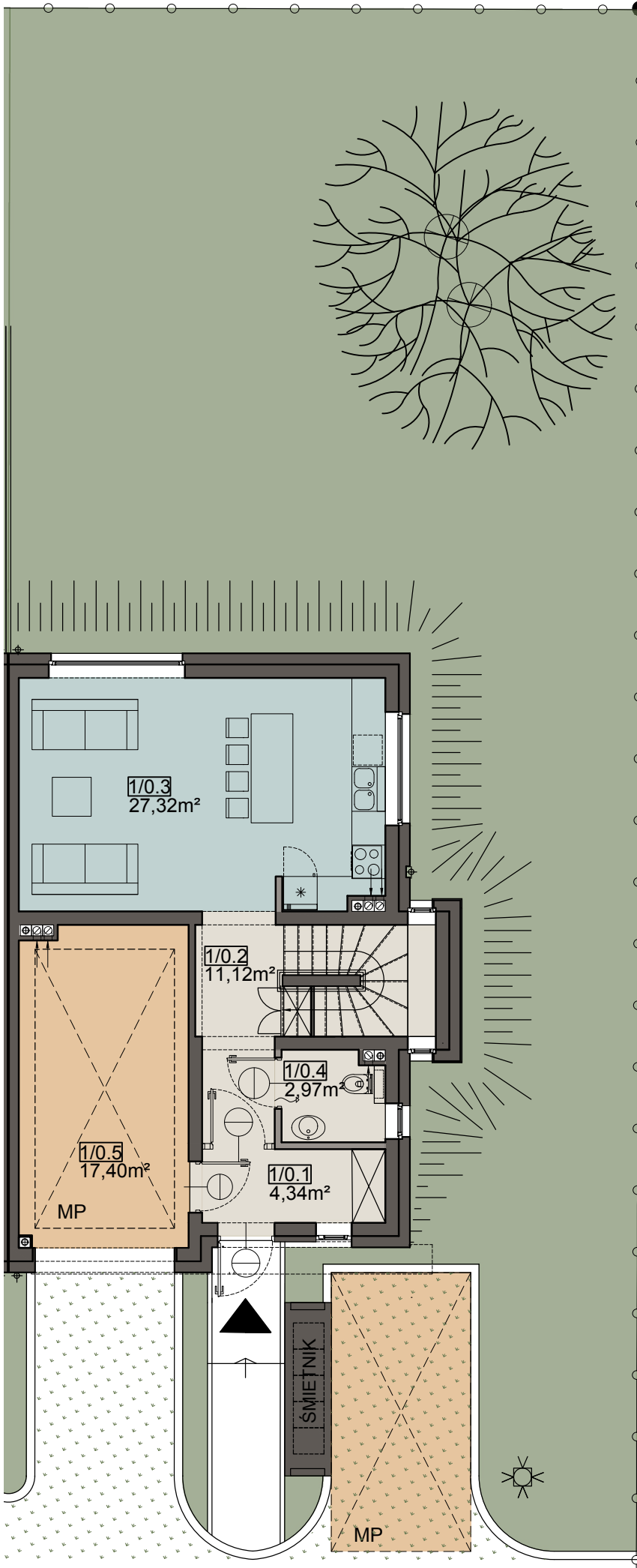
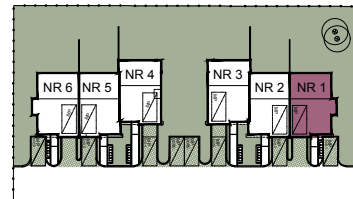
1/0.1 PRZEDSIONEK	4,34m ²
1/0.2 KOMUNIKACJA	11,12m ²
1/0.3 P.DZIENNY+ANEKS KUCH.	27,32m ²
1/0.4 TOALETA	2,97m ²
1/0.5 GARAŻ	17,40m ²

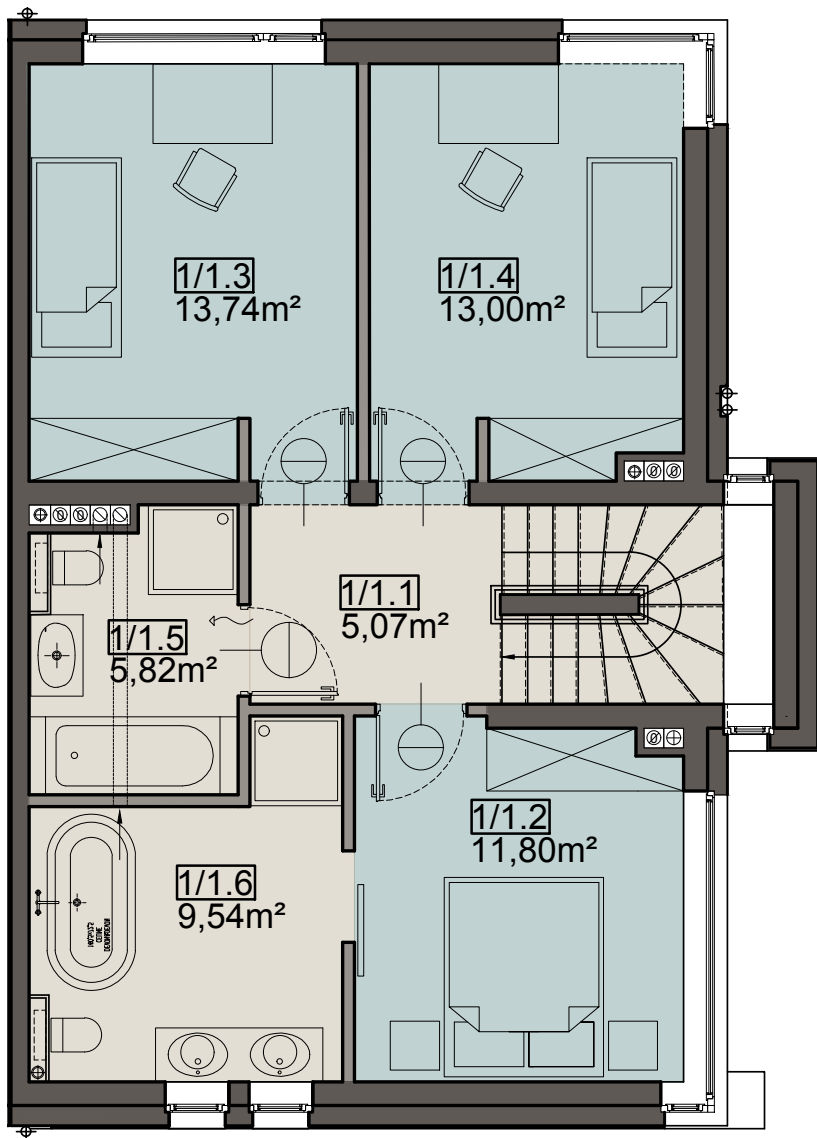
POWIERZCHNIA DZIAŁKI ok. 314 m²
TEREN ZIELONY ok. 191,7 m²
(do wyłącznego użytkowania bud. 1)
MP - MIEJSCE POSTOJOWE



0 1m 2m

SCHEMAT





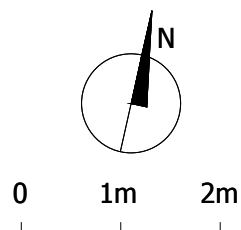
BUDYNEK №1
 4 POKOJE+HOBBY
 POWIERZCHNIA 133,61 m²
 +GARAŻ 17.40 m²
 +TARAS 25.80 m²

1

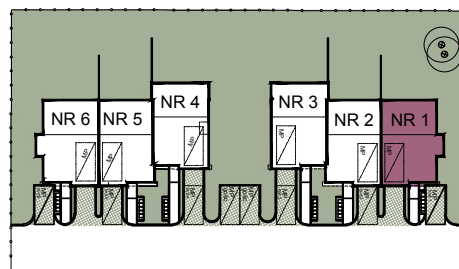
1.PIĘTRO

SPIS POMIESZCZEŃ

1/1.1 KOMUNIKACJA	5,07m ²
1/1.2 SYPIALNIA 1	11,80m ²
1/1.3 SYPIALNIA 2	13,74m ²
1/1.4 SYPIALNIA 3	13,00m ²
1/1.5 ŁAZIENKA 1	5,82m ²
1/1.6 ŁAZIENKA 2	9,54m ²



SCHEMAT



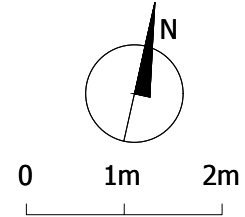
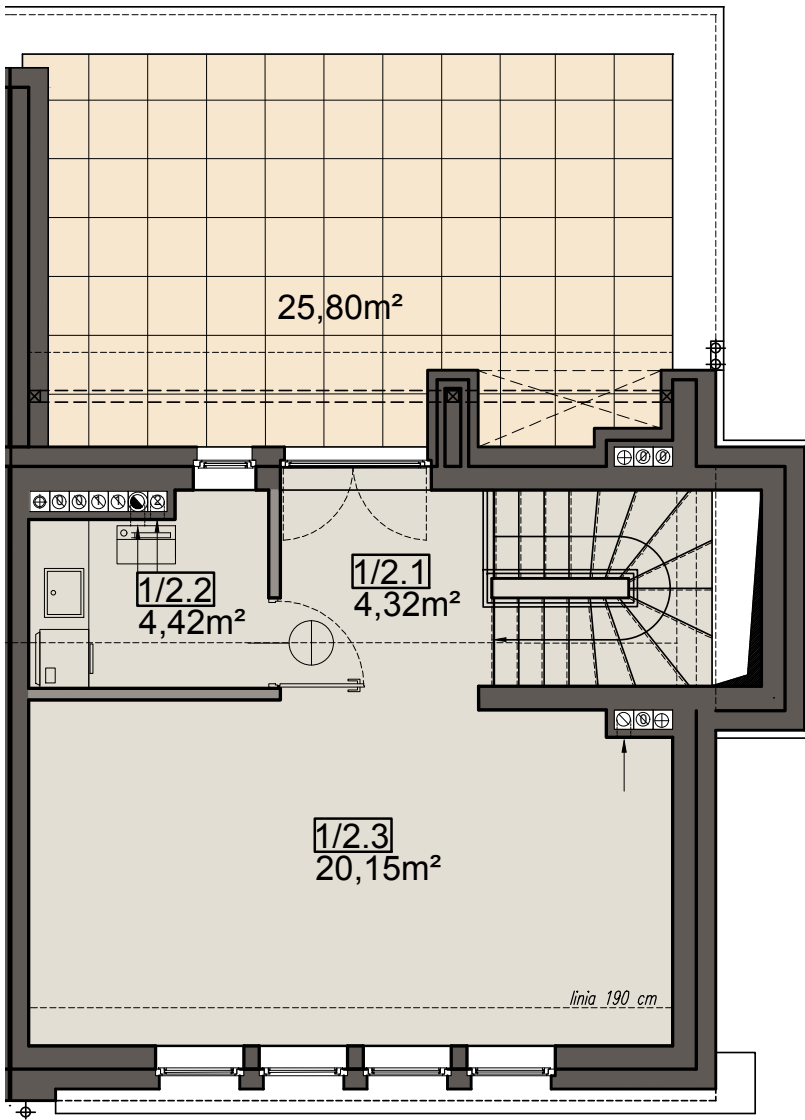
BUDYNEK №1
4 POKOJE+HOBBY
POWIERZCHNIA 133,61 m²
+GARAŻ 17.40 m²
+TARAS 25.80 m²

1

PODDASZE

SPIS POMIESZCZEŃ

1/2.1 KOMUNIKACJA	4,32m ²
1/2.2 POM.TECHNICZNE	4,42m ²
1/2.3 HOBBY	20,15m ²
TARAS	25,80m ²



SCHEMAT

